



**УПРАВЛЕНИЕ ПО ИМУЩЕСТВЕННЫМ И ЗЕМЕЛЬНЫМ ОТНОШЕНИЯМ  
АДМИНИСТРАЦИИ ЧУСОВСКОГО МУНИЦИПАЛЬНОГО РАЙОНА  
ПЕРМСКОГО КРАЯ**

**РЕШЕНИЕ**

**о размещении объектов N 154**

г.Чусовой

26.12.2019

Управление по имущественным и земельным отношениям администрации Чусовского муниципального района Пермского края, действующее от имени муниципального образования «Чусовский муниципальный район Пермского края», в лице начальника Петровичевой Елены Валерьевны, действующего на основании Положения, руководствуясь пунктами 3, 4 статьи 39.36 Земельного кодекса Российской Федерации, Положением о порядке и условиях размещения объектов на землях или земельных участках, находящихся в государственной или муниципальной собственности, на территории Пермского края без предоставления земельных участков и установления сервитутов, утвержденным Постановлением Правительства Пермского края от 22.07.2015 N 478-п, Положением о порядке управления и распоряжения земельными участками, находящимися в муниципальной собственности Чусовского муниципального района Пермского края и государственная собственность на которые не разграничена, расположенными на территории сельских поселений, входящих в состав Чусовского муниципального района Пермского края», утвержденным решением Земского Собрания Чусовского муниципального района от 17.11.2016 N 24

**разрешает**

**Акционерному обществу «Карьер»**

(наименование заявителя,

Юридический адрес: 618231, Пермский край, г.Чусовой, ул.Комсомольская, 7 - 9  
(ОГРН 1075903011470, ИНН/КПП 5903084410/592101001)

его почтовый индекс и адрес)

**размещение объекта:** распределительные пункты для передачи электрической энергии

(наименование объекта)

необходимого для подключения объекта капитального строительства

**способ размещения:** надземный

**на землях, государственная собственность на которые не разграничена**

---

(на землях, находящихся в государственной или муниципальной собственности согласно сведениям государственного кадастра недвижимости)

**на срок: бессрочно**

---

**Местоположение:** Пермский край, Чусовской район, в районе п.Половинка, площадью 1601,0 кв.м, (кадастровый квартал 59:11:1810209).

---

(адрес места размещения объектов согласно сведениям государственного кадастра недвижимости)

**Приложение:** схема предполагаемого к использованию земель или части земельного участка на 2 л. в 1 экз.

---

(схема предполагаемых к использованию земель или части земельного участка, или кадастровая выписка о земельном участке, или кадастровый паспорт земельного участка)

Начальник управления по  
имущественным и земельным  
отношениям администрации  
Чусовского муниципального  
района Пермского края

(должность уполномоченного  
сотрудника органа, осуществляющего  
выдачу разрешения)



(подпись, печать)

Петровичева Елена Валерьевна /

(расшифровка подписи)



**Схема предполагаемых к использованию земель или части  
земельного участка**

Объект: Распределительный пункт

Местоположение: Пермский край, Чусовской район, в районе п. Половинка (59:11:1810209)  
(согласно сведениям государственного кадастра недвижимости)

Площадь земель или части земельного участка, кв.м.: 1601

Категория земель: земли промышленности, энергетики, транспорта, связи, радиовещания, телевидения, информатики, земли для обеспечения космической деятельности, земли обороны, безопасности и земли иного специального назначения

(при наличии)

Вид разрешенного использования: коммунальное обслуживание

(при наличии)

| Каталог координат, м |           |            |
|----------------------|-----------|------------|
| № точки границы      | X         | Y          |
| :ЗУ1                 |           |            |
| 1                    | 555444,61 | 2334746,97 |
| 2                    | 555445,52 | 2334750,80 |
| 3                    | 555392,95 | 2334798,16 |
| 4                    | 555381,97 | 2334751,80 |

Описание границ смежных землепользователей:

от 1 точки до 4 точки – земли общего пользования

от 4 точки до 1 точки – земли лесного фонда

Заявитель: Акционерное общество «Карьер», в лице генерального директора Ю.Г. Старцева, действующего на основании Устава



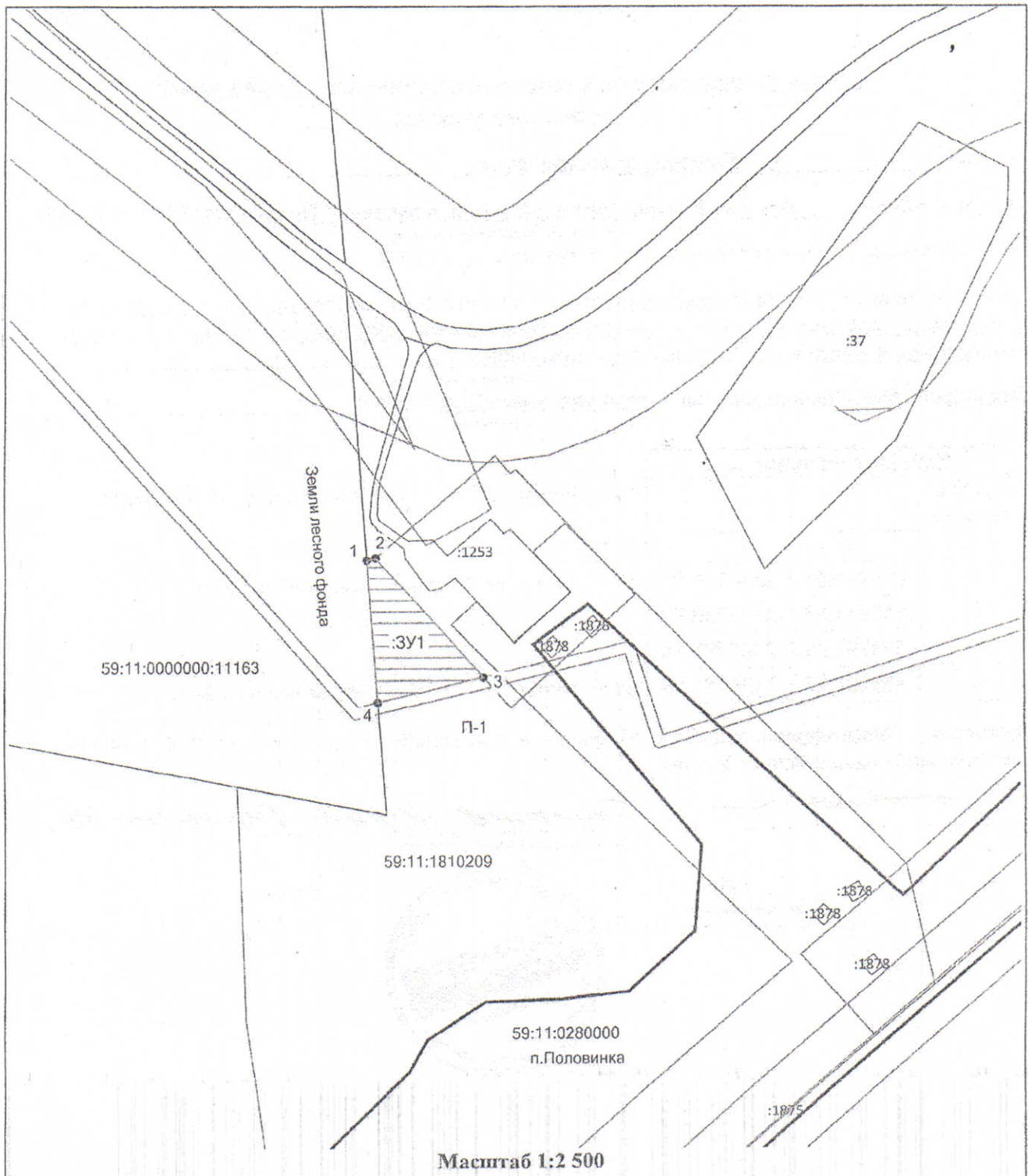
*Старцев Юрий Германович*

(подпись, расшифровка подписи)


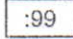



МП  
(для юридических лиц  
и индивидуальных предпринимателей)



Верно



**Условные обозначения:**

-  - Обозначение предполагаемого к использованию земельного участка
-  - Земельный участок, сведения о котором имеются в ЕГРН
-  - Обозначение границ зон с особыми условиями использования территории
-  - Граница кадастрового квартала
- П-1** - Зона производственно-коммунальных объектов II класса вредности
-  - Обозначение объектов капитального строительства