



**УПРАВЛЕНИЕ ПО ИМУЩЕСТВЕННЫМ И ЗЕМЕЛЬНЫМ ОТНОШЕНИЯМ
АДМИНИСТРАЦИИ ЧУСОВСКОГО МУНИЦИПАЛЬНОГО РАЙОНА
ПЕРМСКОГО КРАЯ**

РЕШЕНИЕ

о размещении объектов N 141

г.Чусовой

06.12.2019

Управление по имущественным и земельным отношениям администрации Чусовского муниципального района Пермского края, действующее от имени муниципального образования «Чусовской муниципальный район Пермского края», в лице начальника Петровичевой Елены Валерьевны, действующего на основании Положения,

руководствуясь пунктами 3, 4 статьи 39.36 Земельного кодекса Российской Федерации, Положением о порядке и условиях размещения объектов на землях или земельных участках, находящихся в государственной или муниципальной собственности, на территории Пермского края без предоставления земельных участков и установления сервитутов, утвержденным Постановлением Правительства Пермского края от 22.07.2015 N 478-п, Положением о порядке управления и распоряжения земельными участками, находящимися в муниципальной собственности Чусовского муниципального района Пермского края и государственная собственность на которые не разграничена, расположенными на территории сельских поселений, входящих в состав Чусовского муниципального района Пермского края», утвержденным решением Земского Собрания Чусовского муниципального района от 17.11.2016 N 24

разрешает

Открытому акционерному обществу «Межрегиональная
распределительная сетевая компания Урала»

(наименование заявителя,

Юридический адрес: 620026, г.Екатеринбург, ул.Мамина Сибиряка, д.140 (ОГРН 1056604000970, ИНН 6671163413)

его почтовый индекс и адрес)

размещение объекта: ВЛ-0,4 кВ

(наименование объекта)

необходимого для подключения объектов капитального строительства в рамках выполнения обязательств по концессионному соглашению в отношении объектов по передаче и распределению электрической энергии и объектов, предназначенных для освещения территории городского и сельских поселений Чусовского

муниципального района от 04.09.2018, к системе электроснабжения в рамках исполнения обязательств по договорам технологического присоединения.

способ размещения: надземный

на землях, государственная собственность на которые не разграничена

(на землях, находящихся в государственной или муниципальной собственности согласно сведениям государственного кадастра недвижимости)

на срок: бессрочно

Местоположение: Пермский край, г.Чусовой, ул.Коммунистическая, площадь 119,0 кв.м. (на части земельного участка 59:11:0010909:16), площадь 361,0 кв.м. (на части земельного участка 59:11:0010909:14), площадь 107,0 кв.м. (в границах кадастрового квартала 59:11:0010909)

(адрес места размещения объектов согласно сведениям государственного кадастра недвижимости)

Приложение: схемы предполагаемого к использованию земель или части земельного участка на 3 л. в 1 экз.

(схема предполагаемых к использованию земель или части земельного участка, или кадастровая выписка о земельном участке, или кадастровый паспорт земельного участка)

Начальник управления по
имущественным и земельным
отношениям администрации
Чусовского муниципального
района Пермского края

(должность уполномоченного
сотрудника органа, осуществляющего
выдачу разрешения)



(подпись, печать)

Петровичева Елена Валерьевна

(расшифровка подписи)

Схема предполагаемых к использованию земель или части
земельного участка

Объект: ВЛ-0,4кВ

Местоположение: Пермский край, г. Чусовой, ул. Коммунистическая
(59:11:0010909:14)
(согласно сведениям государственного кадастра недвижимости)

Площадь земель или части земельного участка, кв.м.: 361

Категория земель: земли населенных пунктов
(при наличии)

Вид разрешенного использования: размещение ВЛ 0,4 кВ
(при наличии)

Каталог координат, м		
№ точки	X	Y
:ЗУ1		
1	548028.22	2323617.64
2	548031.91	2323619.76
3	548061.25	2323726.35
4	548058.59	2323727.08
5	548031.88	2323633.40
6	548029.41	2323622.79

Описание границ смежных землепользователей:

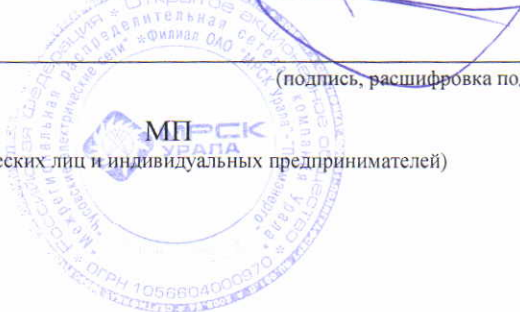
от 1 точки до 4 точки - ЗУ 59:11:0010909:14
от 4 точки до 1 точки - земли общего пользования

Заявитель: И.о. директора производственного отделения
Чусовские электрические сети филиала ОАО "МРСК Урала" - "Пермэнерго"

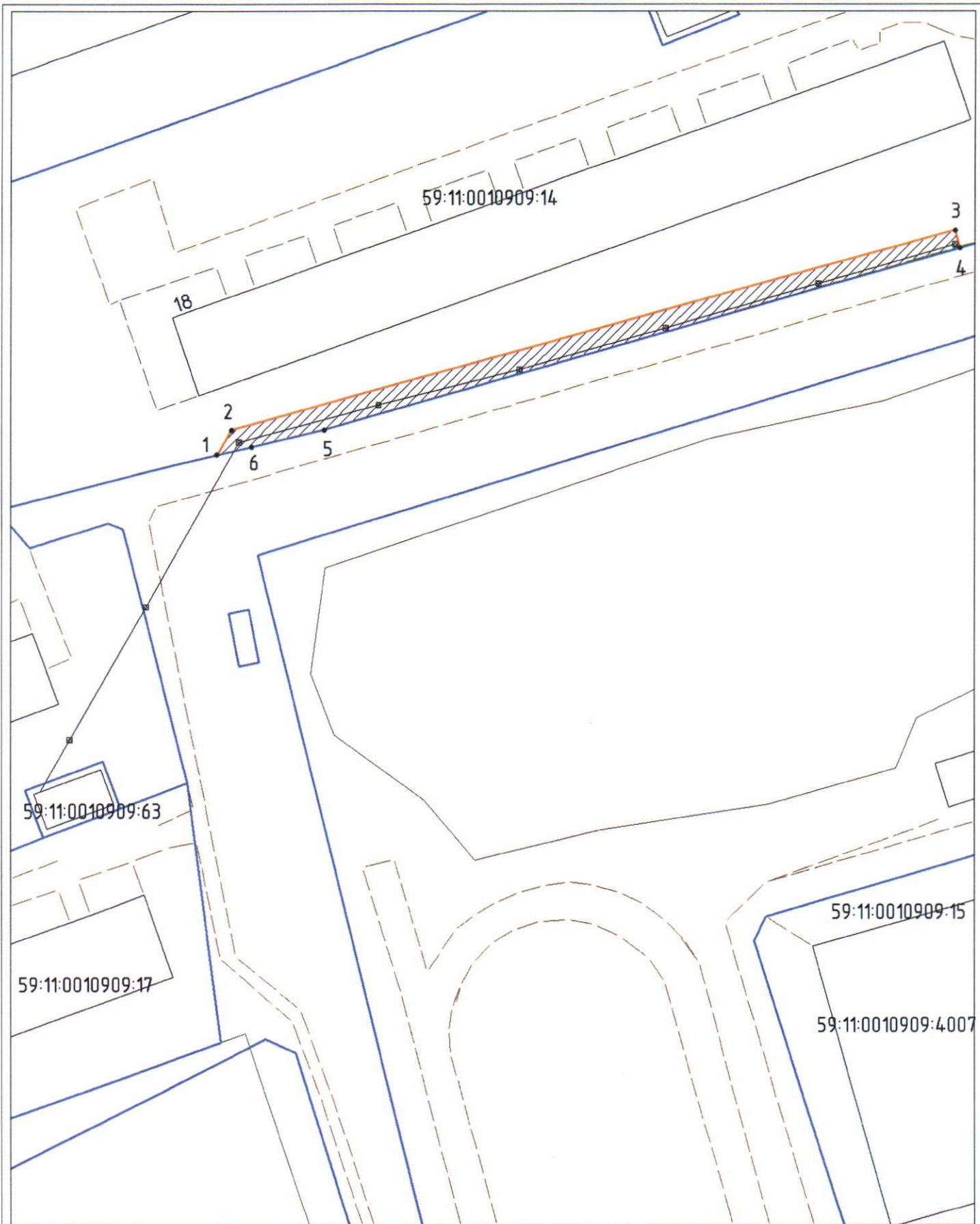
К.В.Казаков

(подпись, расшифровка подписи)

(для юридических лиц и индивидуальных предпринимателей)



Верно



МАСШТАБ 1:750

УСЛОВНЫЕ ОБОЗНАЧЕНИЯ



Обозначение предполагаемого к использованию земельного участка
Земельный участок, сведения о котором имеются в ЕГРН



Номер точки предполагаемого к использованию земельного участка