



УПРАВЛЕНИЕ ИМУЩЕСТВЕННЫХ И ЗЕМЕЛЬНЫХ ОТНОШЕНИЙ АДМИНИСТРАЦИИ ЧУСОВСКОГО ГОРОДСКОГО ОКРУГА

РЕШЕНИЕ

о размещении объектов N 14

г. Чусовой

27.02.2020

Управление имущественных и земельных отношений администрации Чусовского городского округа, действующее от имени муниципального образования «Чусовской городской округ», в лице и.о. начальника Ужеговой Анастасии Сергеевны, действующей на основании Положения, руководствуясь пунктами 3, 4 статьи 39.36 Земельного кодекса Российской Федерации, Положением о порядке и условиях размещения объектов на землях или земельных участках, находящихся в государственной или муниципальной собственности, на территории Пермского края без предоставления земельных участков и установления сервитутов, утвержденным Постановлением Правительства Пермского края от 22.07.2015 N 478-п, Порядком управления и распоряжения земельными участками, находящимися в муниципальной собственности Чусовского городского округа и государственная собственность на которые не разграничена, расположенными на территории Чусовского городского округа, утвержденным решением Думы Чусовского городского округа от 26.12.2019 N 116,

разрешает: Открытому акционерному обществу «Межрегиональная распределительная компания Урала»

Юридический адрес: 620026, г. Екатеринбург, ул. Мамина Сибиряка, 140
ОГРН 1056604000970, ИНН 6671163413
тел. (34256) 65359, E-mail: pe-chues@rosseti-ural.ru

(наименование заявителя, его почтовый индекс и адрес, телефон, адрес электронной почты)

размещение объекта: «для размещения ВЛ 0,4 кВ», для размещения которых не требуется разрешения на строительство

(п. 5 перечня видов, установленных постановлением Правительства Российской Федерации от 03.12.2014 № 1300)

способ размещения: надземный

Местоположение: Пермский край, г. Чусовой, ул. Клубная: площадью 343 кв.м. в пределах кадастрового квартала 59:11:0000000, площадью 23 кв.м. в пределах кадастрового участка 59:11:0010140:1/чзу1

(адрес места размещения объектов согласно сведениям государственного кадастра недвижимости)

на землях: населенных пунктов, государственная собственность на которые не разграничена

(на землях, находящихся в государственной или муниципальной собственности согласно сведениям государственного кадастра недвижимости)

на срок: бессрочно

цель использования: для подключения объекта капитального строительства – гараж, к системе электроснабжения в рамках исполнения обязательств по договорам технологического присоединения

Приложение: схема предполагаемых к использованию земель или части земельного участка на 1 л. в 1 экз.

И.о.начальника управления
имущественных и земельных
отношений администрации
Чусовского городского округа

(должность)



(подпись, печать)

Ужегова Анастасия Сергеевна

(расшифровка подписи)

Схема предполагаемых к использованию земель или части
земельного участка

Объект: _____ ВЛ-0.4кВ _____

Местоположение: Пермский край. г. Чусовой, ул.Клубная _____
(согласно сведениям государственного кадастра недвижимости)
(59:11:0000000) _____

Площадь земель или части земельного участка, кв.м.: _____ 343 _____

Категория земель: _____ земли населенных пунктов _____
(при наличии)

Вид разрешенного использования: _____ размещение ВЛ 0.4 кВ Клубная ТП 758 _____
(при наличии)

| Каталог координат, м | | |
|----------------------|-----------|------------|
| N точки | X | Y |
| :ЗУ1 | | |
| 1 | 551033.77 | 2321031.07 |
| 2 | 551036.41 | 2321018.83 |
| 3 | 551015.30 | 2321006.24 |
| 4 | 550982.25 | 2321002.07 |
| 5 | 550982.72 | 2320998.51 |
| 6 | 551018.07 | 2321002.35 |
| 7 | 551040.92 | 2321016.47 |
| 8 | 551034.14 | 2321047.26 |
| 9 | 551030.45 | 2321046.45 |
| 10 | 551036.51 | 2321031.98 |

Описание границ смежных землепользователей:

от 1 точки до 9 точки - земли общего пользования
от 9 точки до 1 точки - з/у 59:11:0010140:1

Заявитель: и.о. директора производственного отделения
Чусовские электрические сети филиала ОАО "МРСК Урала" - "Пермэнерго"

В.А. Кононов

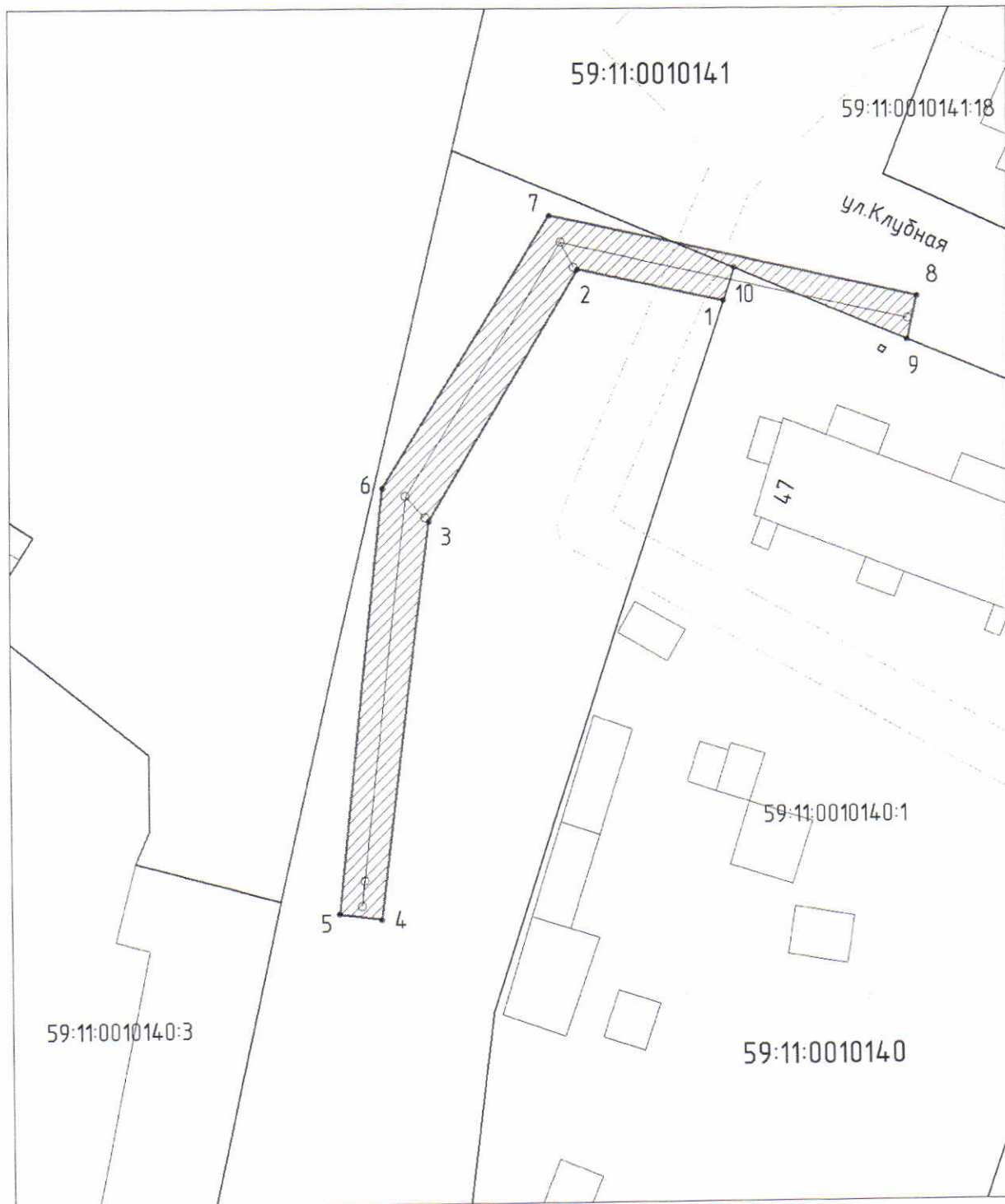
В.А. Кононов

(подпись, расшифровка подписи)

(для юридических лиц и индивидуальных предпринимателей)

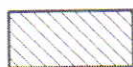
Верно



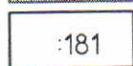


МАСШТАБ 1:500

УСЛОВНЫЕ ОБОЗНАЧЕНИЯ



Обозначение предполагаемого к использованию земельного участка



Земельный участок, сведения о котором имеются в ЕГРН



Номер точки предполагаемого к использованию земельного участка