



**УПРАВЛЕНИЕ ПО ИМУЩЕСТВЕННЫМ И ЗЕМЕЛЬНЫМ ОТНОШЕНИЯМ
АДМИНИСТРАЦИИ ЧУСОВСКОГО МУНИЦИПАЛЬНОГО РАЙОНА
ПЕРМСКОГО КРАЯ**

РЕШЕНИЕ

о размещении объектов N 143

г.Чусовой

10.12.2019

Управление по имущественным и земельным отношениям администрации Чусовского муниципального района Пермского края, действующее от имени муниципального образования «Чусовский муниципальный район Пермского края», в лице начальника Петровичевой Елены Валерьевны, действующего на основании Положения,

руководствуясь пунктами 3, 4 статьи 39.36 Земельного кодекса Российской Федерации, Положением о порядке и условиях размещения объектов на землях или земельных участках, находящихся в государственной или муниципальной собственности, на территории Пермского края без предоставления земельных участков и установления сервитутов, утвержденным Постановлением Правительства Пермского края от 22.07.2015 N 478-п, Положением о порядке управления и распоряжения земельными участками, находящимися в муниципальной собственности Чусовского муниципального района Пермского края и государственная собственность на которые не разграничена, расположенными на территории сельских поселений, входящих в состав Чусовского муниципального района Пермского края», утвержденным решением Земского Собрания Чусовского муниципального района от 17.11.2016 N 24

разрешает

Открытому акционерному обществу «Межрегиональная
распределительная сетевая компания Урала»

(наименование заявителя,

Юридический адрес: 620026, г.Екатеринбург, ул.Мамина Сибиряка, д.140 (ОГРН 1056604000970, ИНН 6671163413)

его почтовый индекс и адрес)

размещение объекта: ВЛ-10 кВ Брусун

(наименование объекта)

необходимого для подключения объекта капитального строительства с системе электроснабжения в рамках исполнения обязательств по договорам технологического присоединения энергопринимающих устройств заявителя: Пермский край, Чусовский район, АО «Весна», урочище «Старый Брусун», кадастровый номер участка 59:11:1440101:722

способ размещения: надземный

на землях, государственная собственность на которые не разграничена

(на землях, находящихся в государственной или муниципальной собственности согласно сведениям государственного кадастра недвижимости)

на срок: бессрочно

Местоположение: Пермский край, Чусовской район, АО «Весна», урочище «Старый Брусун», площадь 239,0 кв.м. (кадастровый квартал 59:11:1440101).

(адрес места размещения объектов согласно сведениям государственного кадастра недвижимости)

Приложение: схемы предполагаемого к использованию земель или части земельного участка на 1 л. в 1 экз.

(схема предполагаемых к использованию земель или части земельного участка, или кадастровая выписка о земельном участке, или кадастровый паспорт земельного участка)

Начальник управления по
имущественным и земельным
отношениям администрации
Чусовского муниципального
района Пермского края

(должность уполномоченного
сотрудника органа, осуществляющего
выдачу разрешения)



(подпись, печать)

Петровичева Елена Валерьевна /

(расшифровка подписи)

Схема предполагаемых к использованию земель или части
земельного участка

Объект: ВЛ-10 кВ

Местоположение: Пермский край, Чусовской район, АО «Весна», урочище "Старый Брусун"
(59:11:1440101)
(согласно сведениям государственного кадастра недвижимости)

Площадь земель или части земельного участка, кв.м.: 239

Категория земель: земли сельскохозяйственного назначения
(при наличии)

Вид разрешенного использования: размещение ВЛ 10 кВ Брусун
(при наличии)

Каталог координат, м		
№ точки	X	Y
:ЗУ1		
1	554996.28	2311533.63
2	555024.14	2311585.98
3	555020.61	2311587.86
4	554992.24	2311534.55

Описание границ смежных землепользователей:

от 1 точки до 4 точки - земли общего пользования
от 4 точки до 1 точки - 59:11:1440101:1180

Заявитель: И.о.директора производственного отделения
Чусовские электрические сети филиала ОАО "МРСК Урала" - "Пермэнерго"

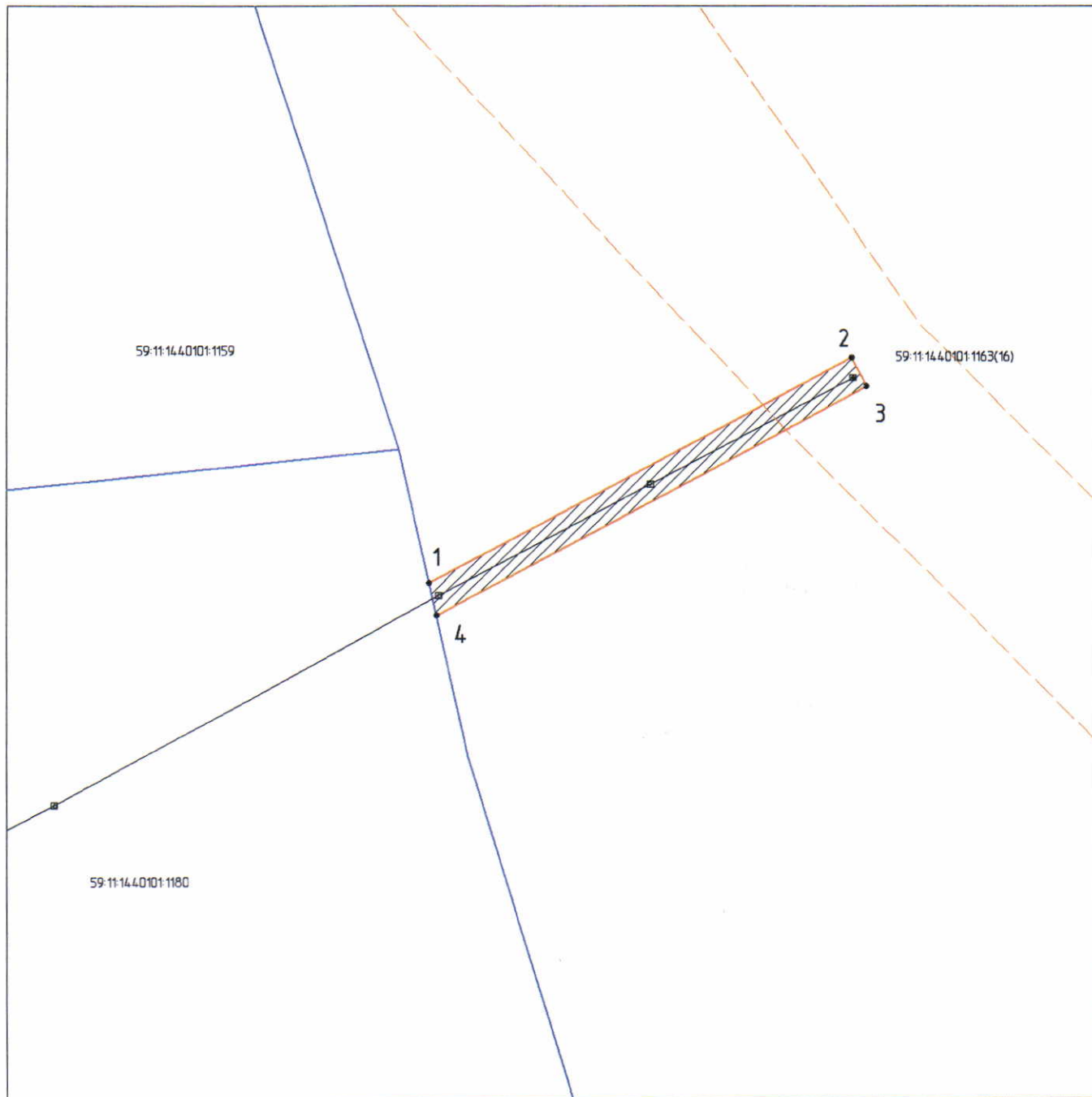
К.В.Казаков

(подпись, расшифровка подписи)

(для юридических лиц и индивидуальных предпринимателей)



Верно



МАСШТАБ 1:750

УСЛОВНЫЕ ОБОЗНАЧЕНИЯ



Обозначение предполагаемого к использованию земельного участка
Земельный участок, сведения о котором имеются в ЕГРН

1 ●

Номер точки предполагаемого к использованию земельного участка